

# FLiP 폰

사용설명서  
Version 1.0

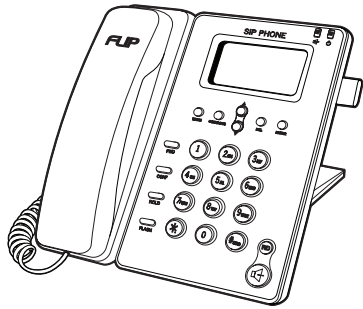


# INDEX

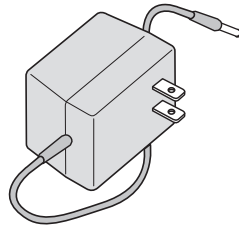
플립키트	5
FLIP 폰	5
터미널 셋업	6
터미널 기능	9
부록1	12
부록2	16
부록3	17



플립키트



FLIP폰 터미널



AC/DC 전원 아답터

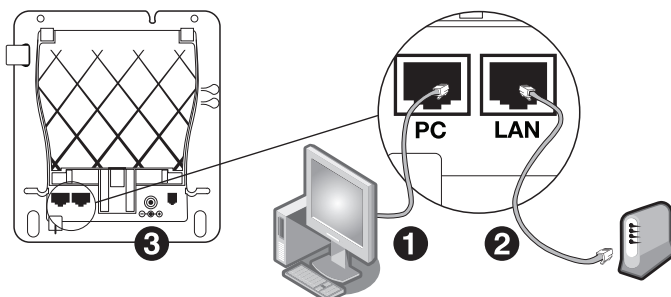
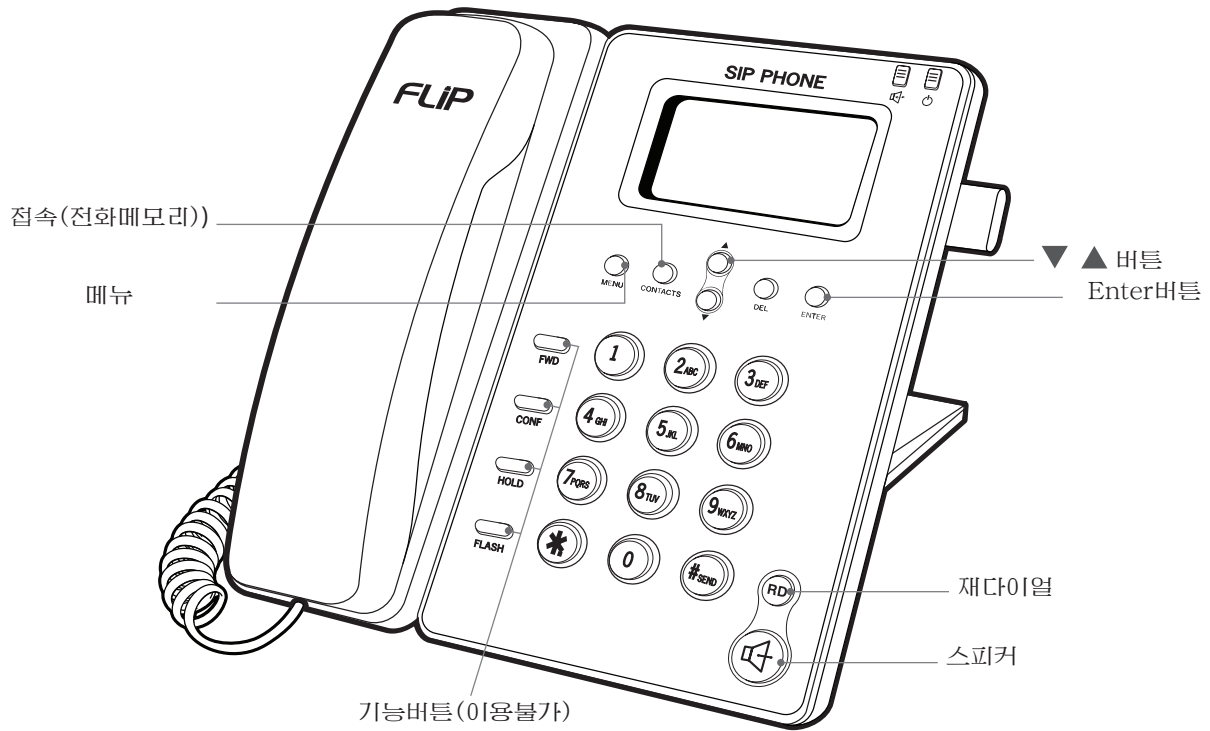


LAN케이블



사용설명서

FLIP 폰 기능



- ① PC: PC 접속용 포트
- ② LAN: 모뎀/라우터 접속용 포트
- ③ 5V DC: AC/DC 아답터 접속용 포트

## 터미널 셋업

셋업은 인터넷 접속(프로바이더 정보(PPPoE)가 등록된 것과 동일함) 설치된 다른 장치에 의존합니다.

PPPoE(인터넷 접속을 위한 유저 증명)은 라우터 또는 모뎀(라우터 내장)에 설정되어 있어야 합니다. 셋업은 인터넷 유저명과 패스워드가 필요합니다.

모뎀/라우터가 없을 경우에는 셋업은 FLIP폰(12페이지)의 PPPoE입니다.

중요 : FLIP폰 터미널에 유저명을 입력하기 위해서는 최대문자수와 패스워드 PPPoE는 32개입니다. 셋업은 인터넷 브라우저(부록1(13페이지)를 참조)에서 실행해 주십시오.

FLIP폰 터미널의 셋업 후 시스템 안정을 위해서 몇분 기다려 주십시오.

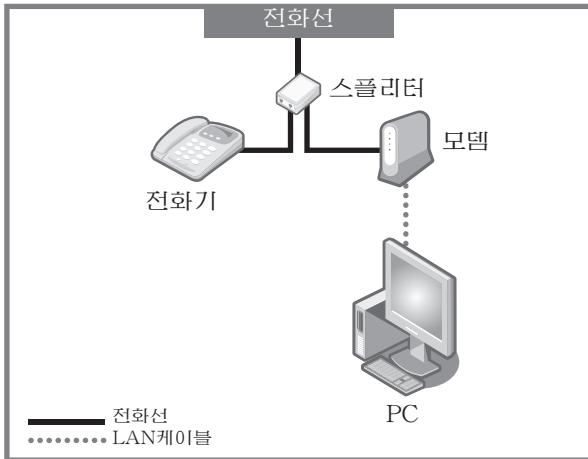
모뎀/라우터가 정확하게 셋업된 경우에는 FLIP 폰 터미널의 전원코드를 넣었을 경우 브라스텔 FLIP으로 표시됩니다.

모뎀/라우터가 정확하게 셋업되지 않았을 경우에는 FLIP 폰 터미널의 전원코드를 넣었을 경우 No서비스로 표시됩니다.

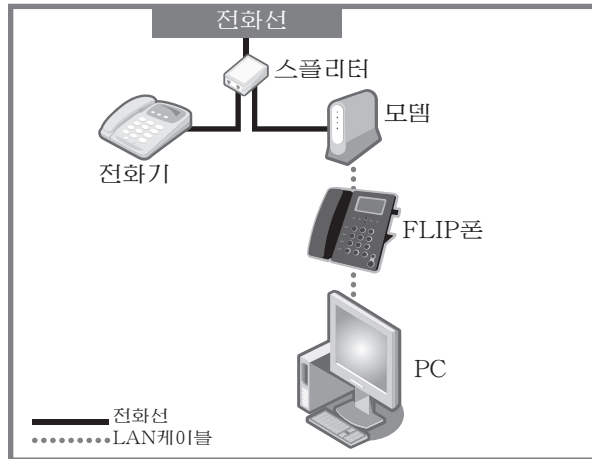
아래의 이미지를 참조해서 FLIP 폰 셋업이 정확한지 확인해 주십시오.

### 케이스A: ADSL 모뎀에 라우터 내장형

접속전



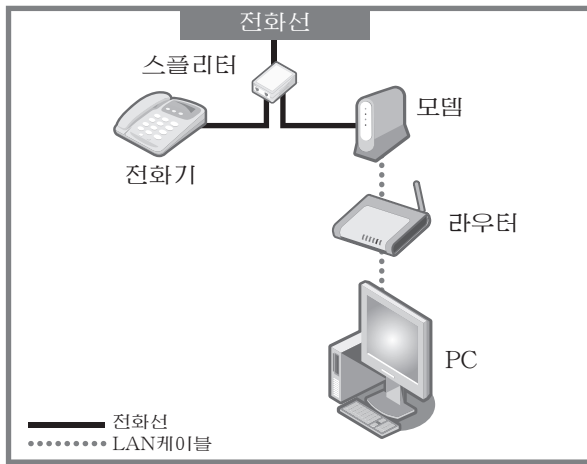
접속후



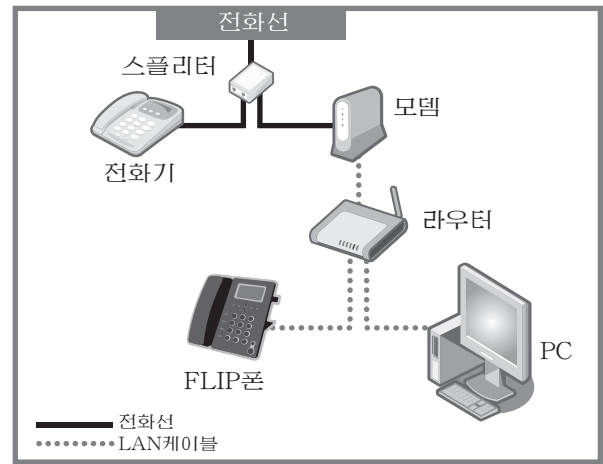
\*FLIP폰 접속 전과 접속 후

케이스 B: ADSL 모뎀과 라우터 분리형

접속전



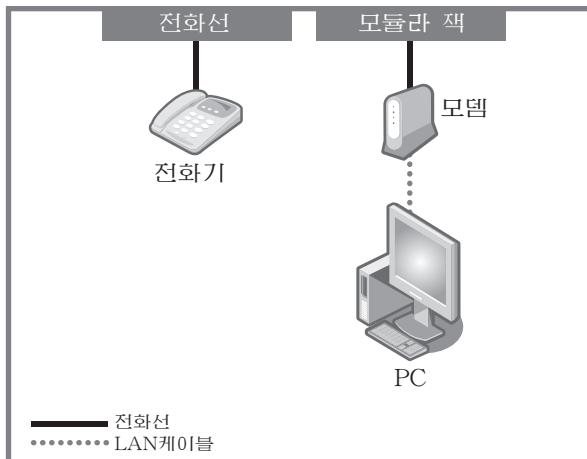
접속후



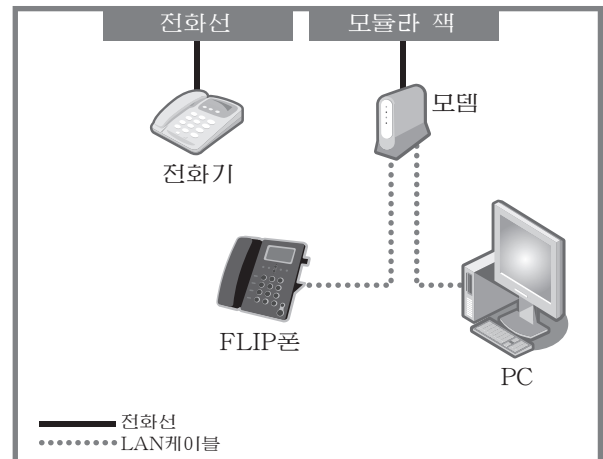
\*FLIP폰 접속 전과 접속 후

케이스 C: 이카리 화이버/이카리 접속 모뎀(라우터 내장)

접속전



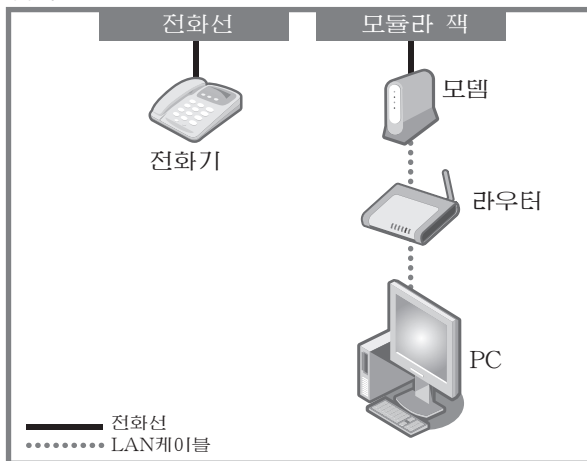
접속후



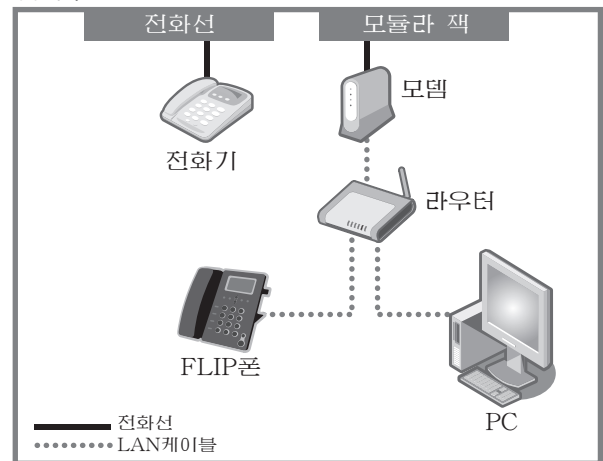
\* FLIP폰 접속 전과 접속 후

케이스D:이카리 화이버/이카리 접속 모뎀과 라우터 분리형

접속전



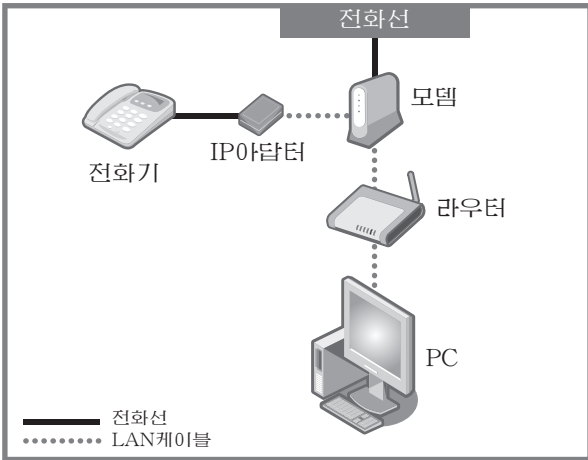
접속후



\* FLIP폰 접속 전과 접속 후

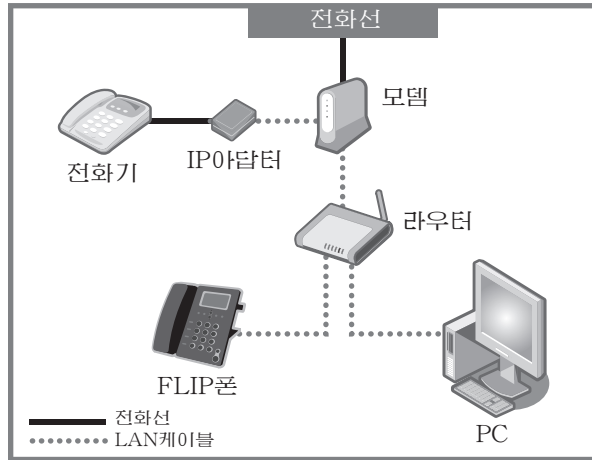
### 케이스E: 히카리 화이버/히카리접속 모뎀에 라우터 기능이 있는 IP전화

접속전



\*FLIP폰 접속 전과 접속 후

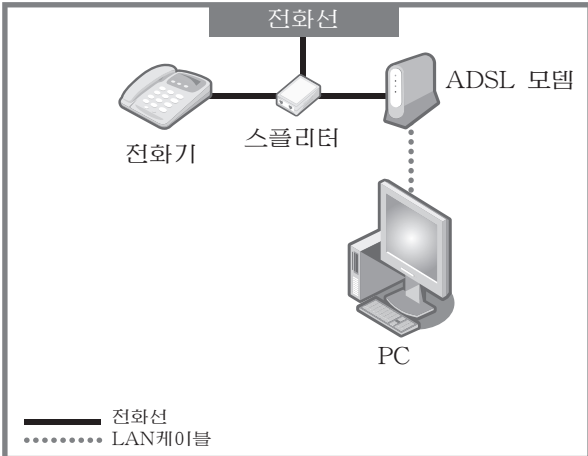
접속후



### 케이스F: 라우터 기능이 없는 ADSL모뎀

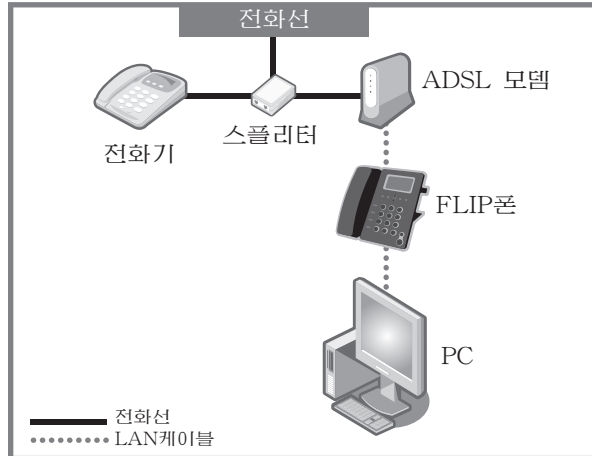
FLIP터미널에 PPPoE설정이 필요합니다. (부록1참조, 12페이지)

접속전



\*FLIP폰 접속 전과 접속 후

접속후





**터미널 기능**

기능	순서
<b>전화번호 메모리</b>	<ol style="list-style-type: none"> <li>1. 메뉴버튼을 눌러 주십시오.</li> <li>2. ▼▲ 버튼으로 Phone book버튼을 선택하신 후 Enter버튼을 눌러 주십시오.</li> <li>3. ▼▲ 버튼으로 Search버튼을 선택하신 후 Enter버튼을 눌러 주십시오.</li> <li>4. ▼▲ 버튼으로 번호 선택 또는 검색할 수 있습니다.</li> </ol> <p>* 통화를 원하시는 전화번호를 선택하신 후 샤프(#)버튼을 눌러주십시오.</p>
	<p><b>추가</b></p> <ol style="list-style-type: none"> <li>1. 메뉴버튼을 눌러 주십시오.</li> <li>2. ▼▲ 버튼으로 Phone book버튼을 선택하신 후 Enter버튼을 눌러 주십시오.</li> <li>3. ▼▲ 버튼으로 Add Entry 버튼을 선택하신 후 Enter버튼을 눌러 주십시오.</li> <li>4. 브라스텔 접속번호 0091-20로 다이얼 후 연속해서 국가번호, 지역번호, 전화번호부터 입력하신 후 Enter버튼을 눌러 주십시오. 일본국내 전화번호는 지역번호부터 입력해 주십시오.</li> </ol>
	<p><b>단축번호</b></p> <ol style="list-style-type: none"> <li>1. 메뉴버튼을 눌러 주십시오.</li> <li>2. ▼▲ 버튼으로 단축번호를 선택하신 후 Enter버튼을 눌러 주십시오.</li> <li>3. 저장할 상대방 전화번호를 입력하신 후 Enter버튼을 눌러 주십시오.</li> <li>4. 상대방 전화번호 저장은 1번부터 10번까지 가능합니다. 단축번호를 입력 후 샤프(#)를 눌러 주십시오.</li> </ol>
<b>착신이력</b>	<p><b>저장된 번호 전부 삭제</b></p> <ol style="list-style-type: none"> <li>1. 메뉴버튼을 눌러 주십시오.</li> <li>2. ▼▲ 버튼으로 전화메모리를 선택하신 후 Enter버튼을 눌러 주십시오.</li> <li>3. ▼▲ 버튼으로 전부 삭제를 선택하신 후 Enter버튼을 눌러 주십시오.</li> <li>4. ▼▲ 버튼에서 「예」「아니오」를 선택하신 후 Enter버튼을 눌러 주십시오.</li> </ol>
	<p><b>착신</b></p> <ol style="list-style-type: none"> <li>1. 메뉴버튼을 눌러 주십시오.</li> <li>2. 착신된 번호는 ▼▲ 버튼으로 검색하신 후 Enter버튼을 눌러 주십시오</li> <li>3. ▼▲ 버튼으로 착신번호를 선택하신 후 Enter버튼을 눌러 주십시오</li> </ol>
	<p><b>다이얼</b></p> <ol style="list-style-type: none"> <li>1. 메뉴버튼을 눌러 주십시오.</li> <li>2. 착신된 번호는 ▼▲ 버튼으로 검색하신 후 Enter버튼을 눌러 주십시오</li> <li>3. ▼▲ 버튼으로 다이얼 하실 번호를 선택하신 후 Enter버튼을 눌러 주십시오</li> </ol>
<p><b>기록 삭제</b></p> <ol style="list-style-type: none"> <li>1. 메뉴버튼을 눌러 주십시오.</li> <li>2. 착신된 번호는 ▼▲ 버튼으로 검색하신 후 Enter버튼을 눌러 주십시오</li> <li>3. ▼▲ 버튼으로 삭제할 번호를 선택해 주십시오.</li> <li>4. ▼▲ 버튼으로 착신 또는 다이얼 번호를 선택하신 후 Enter버튼을 눌러 주십시오</li> </ol>	

## 터미널 기능

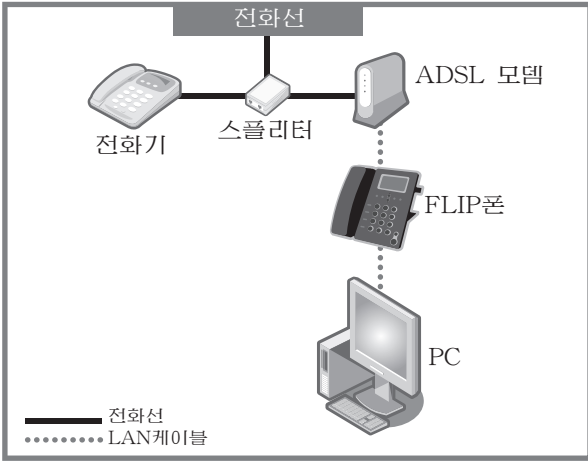
기능	순서
전화셋팅	<p><b>알람</b></p> <ol style="list-style-type: none"> <li>1. 메뉴버튼을 눌러 주십시오.</li> <li>2. ▼▲ 버튼으로 Phone setting버튼을 선택하신 후 Enter버튼을 눌러 주십시오</li> <li>3. ▼▲ 버튼으로 Alarm setting버튼을 선택하신 후 Enter버튼을 눌러 주십시오</li> <li>4. ▼▲ 버튼으로 Activation버튼을 선택하신 후 Enter버튼을 눌러 주십시오</li> <li>5. ▼▲ 버튼으로 Enabled 또는 Disable버튼을 선택하신 후 Enter버튼을 눌러 주십시오</li> </ol> <p><b>알람시간 설정</b></p> <ol style="list-style-type: none"> <li>1. 메뉴버튼을 눌러 주십시오.</li> <li>2. ▼▲ 버튼으로 Phone setting버튼을 선택하신 후 Enter버튼을 눌러 주십시오</li> <li>3. ▼▲ 버튼으로 Alarm setting버튼을 선택하신 후 Enter버튼을 눌러 주십시오</li> <li>4. ▼▲ 버튼으로 Alarm Tim선택, 알람시간을 설정하신 후 Enter버튼을 눌러 주십시오</li> </ol>
	<p><b>날자/시간</b></p> <p>FLiP폰의 전원코드로 브라스텔 서버에 접속하시면 일본시간으로 자동 셋팅됩니다. 다른나라의 시간으로 설정을 원하시는 경우에는 부록3(17페이지)을 참조하여 아래의 순서대로 설정해 주십시오.</p> <ol style="list-style-type: none"> <li>1. 메뉴버튼을 눌러 주십시오.</li> <li>2. ▼▲ 버튼으로 Phone setting버튼을 선택하신 후 Enter버튼을 눌러 주십시오</li> <li>3. ▼▲ 버튼으로 Date/Time setting버튼을 선택하신 후 Enter버튼을 눌러 주십시오</li> <li>4. ▼▲ 버튼으로 SNTP setting버튼을 선택하신 후 Enter버튼을 눌러 주십시오</li> <li>5. ▼▲ 버튼으로 Time zone버튼을 선택하신 후 Enter버튼을 눌러 주십시오</li> <li>6. 설정을 원하시는 국가의 시간을 설정하신 후 Enter버튼을 눌러 주십시오</li> </ol>
	<p><b>스피커 볼륨</b></p> <ol style="list-style-type: none"> <li>1. 메뉴버튼을 눌러 주십시오.</li> <li>2. ▼▲ 버튼으로 Phone setting버튼을 선택하신 후 Enter버튼을 눌러 주십시오</li> <li>3. ▼▲ 버튼으로 Volume and Gain버튼을 선택하신 후 Enter버튼을 눌러 주십시오</li> <li>4. ▼▲ 버튼으로 원하시는 볼륨을 선택하신 후 Enter버튼을 눌러 주십시오</li> </ol>
	<p><b>수화기 볼륨</b></p> <ol style="list-style-type: none"> <li>1. 메뉴버튼을 눌러 주십시오.</li> <li>2. ▼▲ 버튼으로 Phone setting버튼을 선택하신 후 Enter버튼을 눌러 주십시오</li> <li>3. ▼▲ 버튼으로 Volume and Gain버튼을 선택하신 후 Enter버튼을 눌러 주십시오</li> <li>4. ▼▲ 버튼으로 Handset volume버튼을 선택하신 후 Enter버튼을 눌러 주십시오</li> <li>5. ▼▲ 버튼으로 원하시는 볼륨을 선택하신 후 Enter버튼을 눌러 주십시오</li> </ol>
	<p><b>착신음 볼륨</b></p> <ol style="list-style-type: none"> <li>1. 메뉴버튼을 눌러 주십시오.</li> <li>2. ▼▲ 버튼으로 Phone setting버튼을 선택하신 후 Enter버튼을 눌러 주십시오</li> <li>3. ▼▲ 버튼으로 Ringer버튼을 선택하신 후 Enter버튼을 눌러 주십시오</li> <li>4. ▼▲ 버튼으로 Ringer volume버튼을 선택하신 후 Enter버튼을 눌러 주십시오</li> <li>5. ▼▲ 버튼으로 원하시는 볼륨을 선택하신 후 Enter버튼을 눌러 주십시오</li> </ol>

**터미널 기능**

기능	순서
전화 설정	<b>착신음 타입</b> 1. 메뉴버튼을 눌러 주십시오. 2. ▼▲ 버튼으로 Phone setting버튼을 선택하신 후 Enter버튼을 눌러 주십시오 3. ▼▲ 버튼으로 Ringer버튼을 선택하신 후 Enter버튼을 눌러 주십시오 4. ▼▲ 버튼으로 Ringer volume버튼을 선택하신 후 Enter버튼을 눌러 주십시오 5. ▼▲ 버튼으로 원하시는 볼륨을 선택하신 후 Enter버튼을 눌러 주십시오
네트워크	<b>PPPoE 셋업</b> 중요: 셋업시 FLiP폰 터미널에 유저명과 패스워드를 입력할 수 있는 최대 문자수는 32개 입니다. 그이상의 경우의 셋업은 인터넷 브라우저 (부록1(13페이지)참조)에서 실행해야 합니다. 1. 메뉴버튼을 눌러 주십시오. 2. ▼▲ 버튼으로 Network버튼을 선택하신 후 Enter버튼을 눌러 주십시오 3. ▼▲ 버튼으로 PC setup버튼을 선택하신 후 Enter버튼을 눌러 주십시오 4. ▼▲ 버튼으로 NAT버튼을 선택하신 후 Enter버튼을 눌러 주십시오 5. ▼▲ 버튼으로 LAN Setyp버튼을 선택하신 후 Enter버튼을 눌러 주십시오 6. ▼▲ 버튼으로 IP type버튼을 선택하신 후 Enter버튼을 눌러 주십시오 7. ▼▲ 버튼으로 PPPoE client버튼을 선택하신 후 Enter버튼을 눌러 주십시오 8. ▼▲ 버튼으로 Network 버튼을 선택하신 후 Enter버튼을 눌러 주십시오 9. ▼▲ 버튼으로 LAN Setup 버튼을 선택하신 후 Enter버튼을 눌러 주십시오 10. ▼▲ 버튼으로 PPPoE setting버튼을 선택하신 후 Enter버튼을 눌러 주십시오 11. ▼▲ 버튼으로 User name 버튼을 선택, 유저명을 입력하신 후 Enter버튼을 눌러 주십시오 12. ▼▲ 버튼으로 Password 버튼을 선택, 패스워드를 입력하신 후 Enter버튼을 눌러 주십시오 PPPoE 셋업을 완료하신 후 터미널을 재기동해 주십시오. (아래의 순서를 참고해 주십시오)
관리	<b>FLiP폰 터미널 재기동</b> 1. 메뉴버튼을 눌러 주십시오 2. ▼▲ 버튼으로 Administrator 버튼을 선택하신 후 Enter버튼을 눌러 주십시오 3. ▼▲ 버튼으로 Restart 버튼을 선택하신 후 Enter버튼을 눌러 주십시오
	<b>FLiP폰 터미널 초기화</b> 1. 메뉴버튼을 눌러 주십시오. 2. ▼▲ 버튼으로 Administrator 버튼을 선택하신 후 Enter버튼을 눌러 주십시오 3. ▼▲ 버튼으로 Default setting 버튼을 선택하신 후 Enter버튼을 눌러 주십시오 4. ▼▲ 버튼으로 Load default 버튼을 선택하신 후 Enter버튼을 눌러 주십시오

## 부록1 - 케이스 F : 라우터기능이 없는 ADSL모뎀 (8페이지) FLiP폰에 PPPoE셋업

아래의 내용을 참조하시어 케이블을 정확하게 연결해 주십시오.



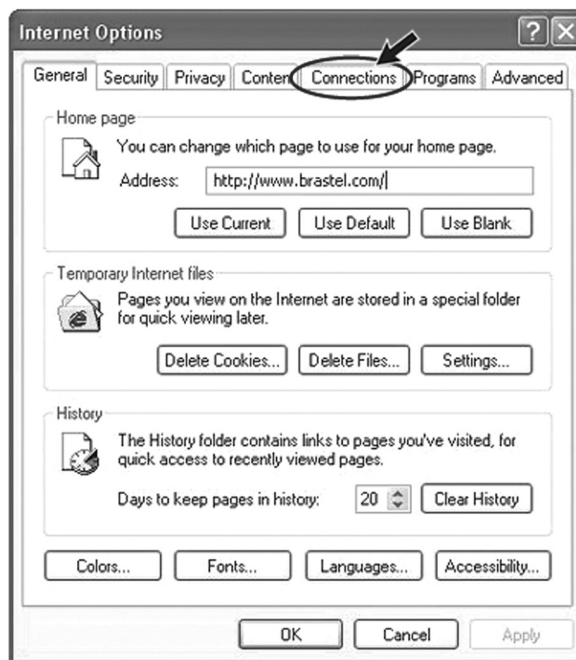
### STEP 1 - 컴퓨터에 PPPoE 설정

1 - PPPoE설정은 다이얼업 접속 창(A) 또는 인터넷 익스플로러 창(B)에서 실행합니다.



그림A

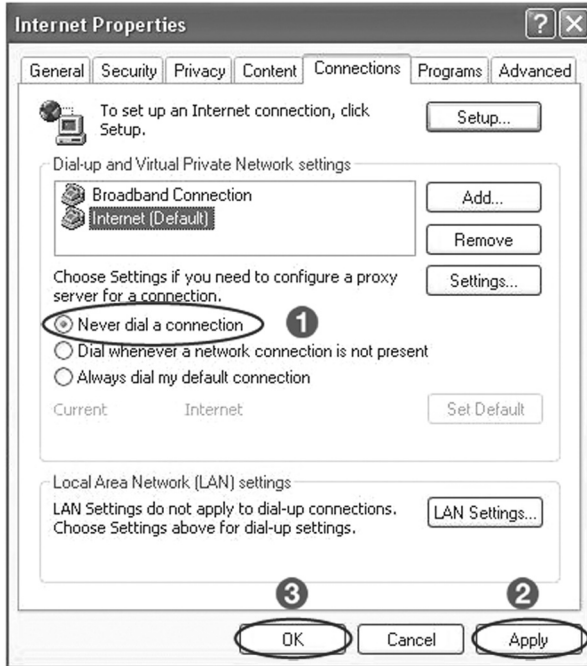
「다이얼업 접속」-「설정」 순으로 클릭해 주십시오.



그림B

인터넷 익스플로러 창을 여신 뒤 「도구」-「인터넷 옵션」-「연결」 순으로 클릭해 주십시오.

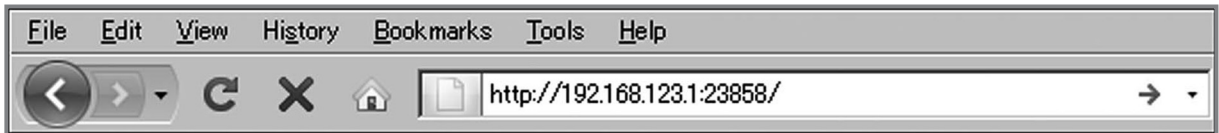
2 - 인터넷 옵션 창에서 「전화연결 사용하지 않기」 - 「적용」 - 「OK」 순으로 설정해 주십시오.



주의: FLIP폰 서비스 이용없이 인터넷만 이용하실 경우에는 「항상연결하기」 - 「적용」 - 「OK」 순으로 클릭해 주십시오.

**STEP 2 - FLIP폰에 PPPoE 설정**

1. 웹브라우저의 주소란(D)에 **http://192.168.123.1:23858** 입력해 주십시오.  
(그림)



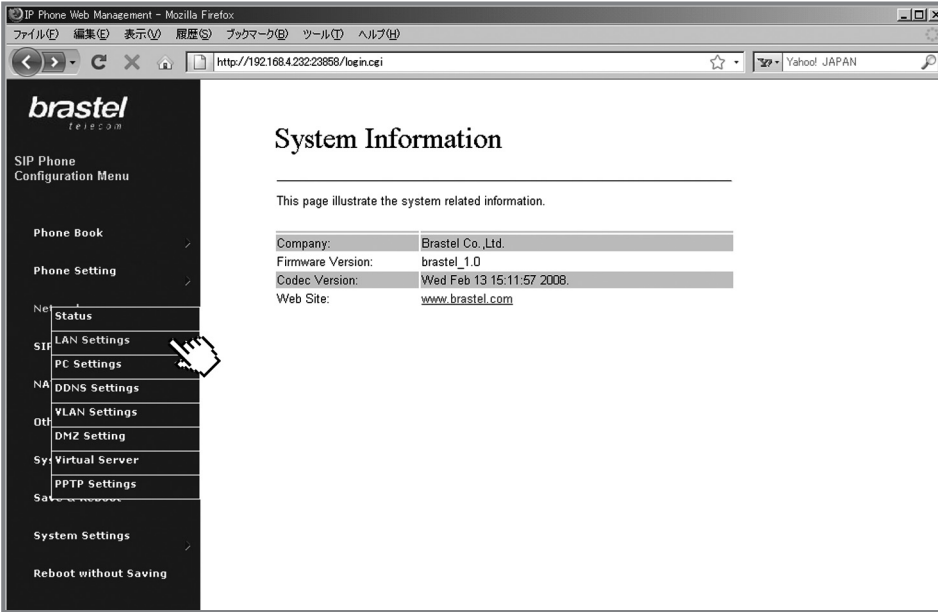
만약 웹브라우저의 주소 입력란을 열 수 없을 경우에는 컴퓨터의 DHCP가 비활성화일 경우가 있으므로 부록 2(16페이지)를 참조해 주십시오.

2. 화면에 표시된 「User Name」 - 「Password」 란에 「User」 를 입력 후 로그인 해 주십시오.

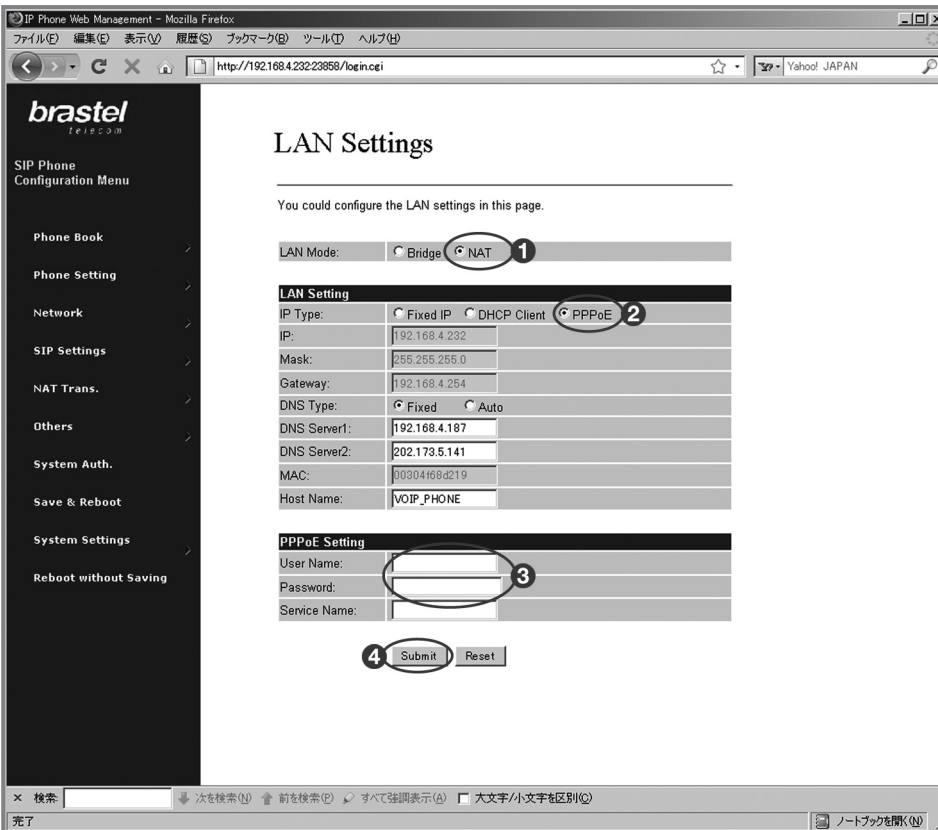
주의: 「User」 입력시 대문자 「U」 로 입력해 주십시오.



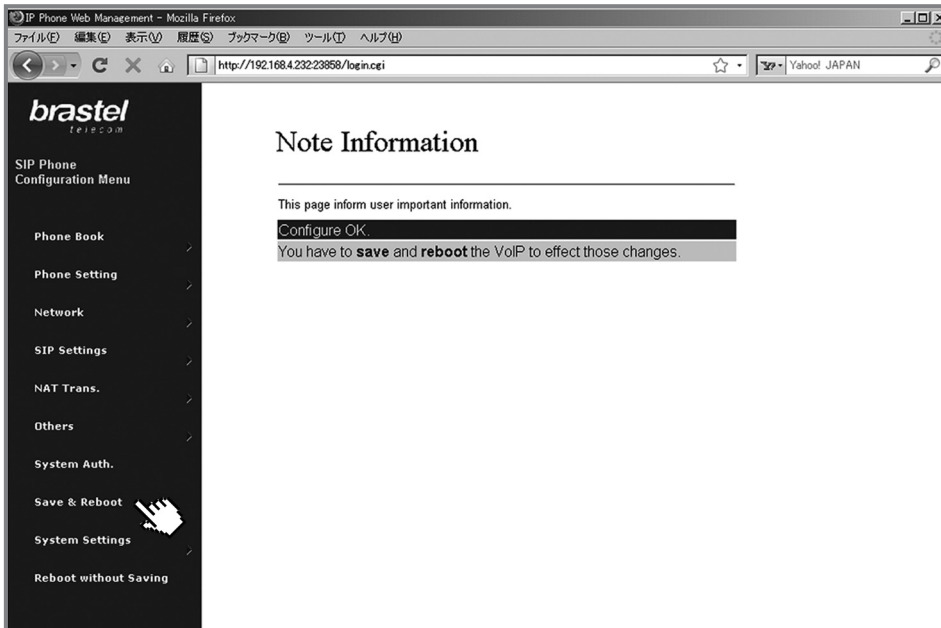
3. 왼쪽메뉴에서 「Network」 - 「LAN Settings」 순으로 클릭해 주십시오.



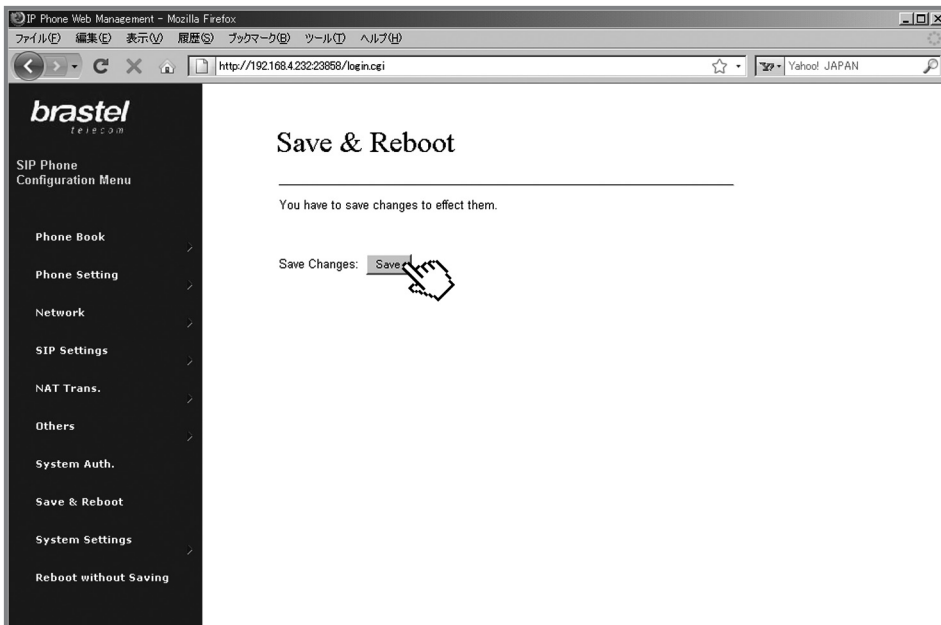
4. LAN Settings선택에서 [NAT]클릭 - [PPPoE]클릭 - 프로바이더에서 받은 [User Name]과 [Password]을 입력 - [Submit] 순으로 클릭해 주십시오.



5. 왼쪽 메뉴의 [Save & Reboot]를 클릭해 주십시오.



6. [Save & Reboot] 화면상의 [Save]를 클릭후 컴퓨터를 재기동해 주십시오.



7. 5분~10분 후 인터넷 창을 열어서 인터넷 이용이 가능하면 설정은 완료됩니다.

## 부록2 - 윈도우에 DHCP설정

DHCP(Dynamic Host Configuration Protocol)란 호스트의 IP주소와 각종TCP/IP프로토콜의 기본설정을 클라이언트에게 자동적으로 제공해 주는 서버 프로토콜을 말합니다.

FLiP의 경우 고객의 컴퓨터를 FLiP터미널의 PC포트에 연결하셨을 경우 인터넷 이용에 필요한 정보를 제공하는 역할을 합니다.

### 윈도우XP

「시작버튼」클릭 - 「제어판」- 「네트워크 연결영역」에 아이콘을 올려둔 상태에서 마우스 오른쪽 클릭 - 「로컬영역 연결」- 「속성」순으로 클릭해 주십시오.

화면에 표시된 메뉴의 「인터넷 프로토콜(TCP/IP)」을 연속해서 2번 클릭해 주십시오.

화면에 표시된 메뉴의 「IP주소 자동으로 받기」- 「DNS서버주소 자동으로 받기」- 「OK」순으로 클릭해 주십시오.

### 윈도우 비스타

「시작버튼」클릭 - 「제어판」- 「네트워크와 인터넷」- 「네트워크와 인터넷 연결 영역」순으로 클릭해 주십시오.

「네트워크 공유센터 보기」에서 마우스 왼쪽을 클릭하시면 메뉴가 표시됩니다.

화면에 표시된 메뉴의 「네트워크 접속 관리」- 「로컬영역 연결」- 「속성」순으로클릭해 주십시오.

화면에 표시된 메뉴의 「IP주소 자동으로 받기」- 「DNS서버주소 자동으로 받기」- 「OK」순으로 클릭해 주십시오.

DHCP셋업에 관련된 자세한 정보는 활용시스템 헬프를 참조해 주십시오.



부록3 — 세계시각

